

СОГЛАСОВАНО:

Начальник УО КГО

Е.В. Теплова

« » 20 г.



ТВЕРЖДАЮ:

Заведующий детским садом № 10

О.Н. Козик

20 г.



ПАСПОРТ ДОСТУПНОСТИ объекта социальной инфраструктуры (ОСИ)

1. Общие сведения об объекте

1.1. Наименование (вид) объекта Муниципальное автономное дошкольное общеобразовательное учреждение Киселевского городского округа детский сад № 10 «Семицветик»

1.2. Адрес объекта 652727, Кемеровская область, г. Киселевск, ул. Фадеева, 2

1.3. Сведения о размещении объекта:

- отдельно стоящее здание 2 этажей, 1077 кв. м

- часть здания - этажей (или на - этаже), кв. м

- наличие прилегающего земельного участка (да, нет); 7 229 кв. м

1.4. Год постройки здания 1962, последнего капитального ремонта 2011 г.

1.5. Дата предстоящих плановых ремонтных работ: текущего 22.06.2024 – 28.07.2024 г., капитального - нет

сведения об организации, расположенной на объекте:

1.6. Название организации (учреждения), (полное юридическое наименование - согласно Уставу, краткое наименование) Муниципальное автономное дошкольное общеобразовательное учреждение Киселевского городского округа детский сад № 10 «Семицветик» (детский сад 10)

1.7. Юридический адрес организации (учреждения) 652727, Кемеровская область, г. Киселевск, ул. Фадеева, 2

1.8. Основание для пользования объектом (оперативное управление, аренда, собственность) - оперативное управление

1.9. Форма собственности (государственная, негосударственная) – государственная

1.10. Территориальная принадлежность (федеральная, региональная, муниципальная) - муниципальная

1.11. Вышестоящая организация (наименование) Управление образования Киселевского городского округа

1.12. Адрес вышестоящей организации, другие координаты 652700, Кемеровская обл, г. Киселевск, ул. Ленина 35

2. Характеристика деятельности организации на объекте (по обслуживанию населения)

- 2.1. Сфера деятельности (здравоохранение, образование, социальная защита, физическая культура и спорт, культура, связь и информация, транспорт, жилой фонд, потребительский рынок и сфера услуг, другое) - образование
- 2.2. Виды оказываемых услуг - дошкольное образование
- 2.3. Форма оказания услуг: (на объекте, с длительным пребыванием, в т.ч. проживанием, на дому, дистанционно) - на объекте
- 2.4. Категории обслуживаемого населения по возрасту: (дети, взрослые трудоспособного возраста, пожилые; все возрастные категории) - дети
- 2.5. Категории обслуживаемых инвалидов: инвалиды передвигающиеся на коляске, инвалиды с нарушениями опорно - двигательного аппарата; нарушениями зрения, нарушениями слуха, нарушениями умственного развития
- 2.6. Плановая мощность: посещаемость (количество обслуживаемых в день), вместимость, пропускная способность; посещаемость - 60 чел., вместимость – 90 чел., пропускная способность – 90 чел.
- 2.7. Участие в исполнении ИПР инвалида, ребенка – инвалида (да, нет) – нет

3. Состояние доступности объекта

3.1. Путь следования к объекту пассажирским транспортом (описать маршрут движения с использованием пассажирского транспорта) дети посещают ДОУ в сопровождении родителей (законных представителей), наличие адаптированного пассажирского транспорта к объекту – нет

3.2. Путь к объекту от ближайшей остановки пассажирского транспорта:

3.2.1. расстояние до объекта от остановки транспорта 60 м

3.2.2. время движения (пешком) 1 мин.

3.2.3. наличие выделенного от проезжей части пешеходного пути (да, нет) - да

3.2.4. Перекрестки: нерегулируемые, регулируемые, со звуковой сигнализацией, таймером; - нерегулируемые

3.2.5. Информация на пути следования к объекту: акустическая, тактильная, визуальная; - нет

3.2.6. Перепады высоты на пути: есть, нет (описать) – нет

Их обустройство для инвалидов на коляске: да, нет – нет

3.3. Организация доступности объекта для инвалидов - форма обслуживания $\leq^* \gt$

№№ п/п	Категория инвалидов (вид нарушения)	Вариант организации доступности объекта (формы обслуживания)*
1.	Все категории инвалидов и МГН	ДУ
	<i>в том числе инвалиды:</i>	ДУ

2	передвигающиеся на креслах - колясках	ДУ
3	с нарушениями опорно - двигательного аппарата	ДУ
4	с нарушениями зрения	ДУ
5	с нарушениями слуха	ДУ
6	с нарушениями умственного развития	ДУ

* - указывается один из вариантов: «А», «Б», «ДУ», «ВНД»

3.4. Состояние доступности основных структурно - функциональных зон

№ п/п	Основные структурно-функциональные зоны	Состояние доступности, в том числе для основных категорий инвалидов**
1	Территория, прилегающая к зданию (участок)	ДП - В
2	Вход (входы) в здание	ДЧ – В
3	Путь (пути) движения внутри здания (в т.ч. пути эвакуации)	ДЧ – В
4	Зона целевого назначения здания (целевого посещения объекта)	ДЧ – И(О, С, Г, У)
5	Санитарно-гигиенические помещения	ДЧ – И(О, С, Г, У)
6	Система информации и связи (на всех зонах)	ДЧ – И(К, О, С, У)
7	Пути движения к объекту (от остановки транспорта)	ДП-В

** Указывается: ДП-В - доступно полностью всем; ДП-И (К, О, С, Г, У) – доступно полностью избирательно (указать категории инвалидов); ДЧ-В - доступно частично всем; ДЧ-И (К, О, С, Г, У) – доступно частично избирательно (указать категории инвалидов); ДУ - доступно условно, ВНД – временно недоступно

3.5. Итоговое заключение о состоянии доступности ОСИ: Объект признан условно доступным для инвалидов передвигающихся на креслах колясках (1 этаж), инвалидов с нарушениями опорно-двигательного аппарата, с умственными нарушениями, для инвалидов с нарушениями слуха, для инвалидов с нарушениями зрения. Доступность объекта может быть обеспечена при организации обучения специалистов, по оказанию необходимой квалифицированной помощи МНГ (знание специфики различных групп инвалидности и влияние ее на способность передвижения внутри помещений, на

прилегающих территориях; умение использовать специальную технику при оказании помощи МНГ).

4. Управленческое решение

4.1. Рекомендации по адаптации основных структурных элементов объекта

№ п/п	Основные структурно-функциональные зоны объекта	Рекомендации по адаптации объекта (вид работы)*
1	Территория, прилегающая к зданию (участок)	Индивидуальное решение с ТСП
2	Вход (входы) в здание	Индивидуальное решение с ТСП
3	Путь (пути) движения внутри здания (в т.ч. пути эвакуации)	Индивидуальное решение с ТСП
4	Зона целевого назначения здания (целевого посещения объекта)	Индивидуальное решение с ТСП
5	Санитарно-гигиенические помещения	Индивидуальное решение с ТСП
6	Система информации на объекте (на всех зонах)	Индивидуальное решение с ТСП
7	Пути движения к объекту (от остановки транспорта)	Индивидуальное решение с ТСП
8	Все зоны и участки	Индивидуальное решение с ТСП

*- указывается один из вариантов (видов работ): не нуждается; ремонт (текущий, капитальный); индивидуальное решение с ТСП; технические решения невозможны – организация альтернативной формы обслуживания

4.2. Период проведения работ - в рамках исполнения плана мероприятий по доступности объекта

(указывается наименование документа: программы, плана)

4.3. Ожидаемый результат (по состоянию доступности) после выполнения работ

по адаптации ДУ-И (О, У, С, Г)

Оценка результата исполнения программы, плана (по состоянию доступности)

4.4. Для принятия решения требуется, не требуется (нужное подчеркнуть):

Согласование -

Имеется заключение уполномоченной организации о состоянии доступности объекта (наименование документа и выдавшей его организации, дата), прилагается – нет

4.5. Информация размещена (обновлена) на Карте доступности субъекта Российской Федерации дата - https://zhit-vmeste.ru/map/?ELEMENT_ID=232691

(наименование сайта, портала)

5. Особые отметки

Паспорт сформирован на основании:

1. Анкеты (информации об объекте) от "22" сентября 2023 г.
2. Акта обследования объекта: от "22" сентября 2023 г.
3. Решения Комиссии _____ от "22" сентября 2023 г.

УТВЕРЖДАЮ:
Заведующий детский сад 10
О.Н. Козик
" 22 " 09 2023 г.

АНКЕТА

(информация об объекте социальной инфраструктуры)
К ПАСПОРТУ ДОСТУПНОСТИ ОСИ

1. Общие сведения об объекте

1.1. Наименование (вид) объекта Муниципальное автономное дошкольное общеобразовательное учреждение Киселевского городского округа детский сад № 10 «Семицветик»

1.2. Адрес объекта 652727, Кемеровская область, г. Киселевск, ул. Фадеева, 2

1.3. Сведения о размещении объекта:

- отдельно стоящее здание 2 этажей, 1077 кв. м

- часть здания - этажей (или на - этаже), - кв. м

- наличие прилегающего земельного участка (да, нет); 7229 кв. м

1.4. Год постройки здания 1962, последнего капитального ремонта 2011г.

1.5. Дата предстоящих плановых ремонтных работ: текущего 22.07.2024 – 28.07.2024г., капитального - нет

сведения об организации, расположенной на объекте

1.6. Название организации (учреждения), (полное юридическое наименование - согласно Уставу, краткое наименование) Муниципальное автономное дошкольное общеобразовательное учреждение Киселевского городского округа детский сад № 10 «Семицветик» (детский сад 10)

1.7. Юридический адрес организации (учреждения) 652727, Кемеровская область, г. Киселевск, ул. Фадеева, 2

1.8. Основание для пользования объектом (оперативное управление, аренда, собственность) - оперативное управление

1.9. Форма собственности (государственная, негосударственная) – государственная

1.10. Территориальная принадлежность (федеральная, региональная, Муниципальная) - муниципальная

1.11. Вышестоящая организация (наименование) Управление образования Киселевского городского округа

1.12. Адрес вышестоящей организации, другие координаты 652700, Кемеровская обл, г. Киселевск, ул. Ленина 35

2. Характеристика деятельности организации на объекте (по обслуживанию населения)

2.1. Сфера деятельности (здравоохранение, образование, социальная защита, физическая культура и спорт, культура, связь и информация, транспорт, жилой фонд, потребительский рынок и сфера услуг, другое) образование

2.2. Виды оказываемых услуг - дошкольное образование

2.3. Форма оказания услуг: (на объекте, с длительным пребыванием, в т.ч. проживанием, на дому, дистанционно) - на объекте

2.4. Категории обслуживаемого населения по возрасту: (дети, взрослые трудоспособного возраста, пожилые; все возрастные категории) - дети

2.5. Категории обслуживаемых инвалидов: инвалиды, инвалиды с нарушениями опорно-двигательного аппарата; нарушениями зрения, нарушениями слуха, нарушениями умственного развития

2.6. Плановая мощность: посещаемость (количество обслуживаемых в день), вместимость, пропускная способность; посещаемость - 60 чел., вместимость – 90 чел., пропускная способность – 90 чел.

2.7. Участие в исполнении ИПР инвалида, ребенка-инвалида (да, нет) - нет

3. Состояние доступности объекта

3.1. Путь следования к объекту пассажирским транспортом

(описать маршрут движения с использованием пассажирского транспорта)

дети посещают ДОУ в сопровождении родителей (законных представителей).

наличие адаптированного пассажирского транспорта к объекту - нет

3.2. Путь к объекту от ближайшей остановки пассажирского транспорта:

3.2.1. расстояние до объекта от остановки транспорта 60 м

3.2.2. время движения (пешком) 1 мин.

3.2.3. наличие выделенного от проезжей части пешеходного пути (да, нет) - да

3.2.4. Перекрестки: нерегулируемые; регулируемые, со звуковой сигнализацией, таймером; - нерегулируемые;

3.2.5. Информация на пути следования к объекту: акустическая, тактильная, визуальная; - нет

3.2.6. Перепады высоты на пути: есть, нет (описать) - нет

Их обустройство для инвалидов на коляске: да, нет - нет

3.3. Организация доступности объекта для инвалидов - форма обслуживания<*>

№№ п/п	Категория инвалидов (вид нарушения)	Вариант организации доступности объекта (формы обслуживания)*
1.	Все категории инвалидов и МГН	ДУ
	<i>в том числе инвалиды:</i>	ДУ
2	передвигающиеся на креслах-колясках	ДУ
3	с нарушениями опорно-двигательного аппарата	ДУ
4	с нарушениями зрения	ДУ
5	с нарушениями слуха	ДУ
6	с нарушениями умственного развития	ДУ

* - указывается один из вариантов: «А», «Б», «ДУ», «ВНД»

3.4. Состояние доступности основных структурно-функциональных зон

№ п/п	Основные структурно-функциональные зоны	Состояние доступности, в том числе для основных категорий инвалидов**
1	Территория, прилегающая к зданию (участок)	ДП - В
2	Вход (входы) в здание	ДЧ – В
3	Путь (пути) движения внутри здания (в т.ч. пути эвакуации)	ДЧ – В

№ п/п	Основные структурно-функциональные зоны	Состояние доступности, в том числе для основных категорий инвалидов**
4	Зона целевого назначения здания (целевого посещения объекта)	ДЧ – И(О, С, Г, У)
5	Санитарно-гигиенические помещения	ДЧ – И(О, С, Г, У)
6	Система информации и связи (на всех зонах)	ДЧ – И(К, О, С, У)
7	Пути движения к объекту (от остановки транспорта)	ДП-В

** Указывается: ДП-В - доступно полностью всем; ДП-И (К, О, С, Г, У) – доступно полностью избирательно (указать категории инвалидов); ДЧ-В - доступно частично всем; ДЧ-И (К, О, С, Г, У) – доступно частично избирательно (указать категории инвалидов); ДУ - доступно условно, ВНД – временно недоступно

3.5. Итоговое заключение о состоянии доступности ОСИ: Объект признан условно доступным для инвалидов передвигающихся на креслах колясках (1 этаж), инвалидов с нарушениями опорно-двигательного аппарата, с умственными нарушениями, для инвалидов с нарушениями слуха, для инвалидов с нарушениями зрения. Доступность объекта может быть обеспечена при организации обучения специалистов, по оказанию необходимой квалифицированной помощи МНГ (знание специфики различных групп инвалидности и влияние ее на способность передвижения внутри помещений, на прилегающих территориях; умение использовать специальную технику при оказании помощи МНГ).

4. Управленческое решение

4.1. Рекомендации по адаптации основных структурных элементов объекта

№ п /п	Основные структурно-функциональные зоны объекта	Рекомендации по адаптации объекта (вид работы)*
1	Территория, прилегающая к зданию (участок)	Индивидуальное решение с ТСП
2	Вход (входы) в здание	Индивидуальное решение с ТСП
3	Путь (пути) движения внутри здания (в т.ч. пути эвакуации)	Индивидуальное решение с ТСП
4	Зона целевого назначения здания (целевого посещения объекта)	Индивидуальное решение с ТСП
5	Санитарно-гигиенические помещения	Индивидуальное решение с ТСП
6	Система информации на объекте (на всех зонах)	Индивидуальное решение с ТСП
7	Пути движения к объекту (от остановки транспорта)	Индивидуальное решение с ТСП
8	Все зоны и участки	Индивидуальное решение с ТСП

*- указывается один из вариантов (видов работ): не нуждается; ремонт (текущий, капитальный); индивидуальное решение с ТСП; технические решения невозможны – организация альтернативной формы обслуживания

Размещение информации на Карте доступности субъекта Российской Федерации согласовано _____
(подпись, Ф.И.О., должность; координаты для связи уполномоченного представителя объекта)

УТВЕРЖДАЮ:
Заведующий детский сад 10
О.Н Козик
"22" 09 2023 г.

АКТ ОБСЛЕДОВАНИЯ
объекта социальной инфраструктуры
К ПАСПОРТУ ДОСТУПНОСТИ ОСИ

"22" 09 2023 г.

1. Общие сведения об объекте

1.1. Наименование (вид) объекта Муниципальное автономное дошкольное общеобразовательное учреждение Киселевского городского округа детский сад № 10 «Семицветик»

1.2. Адрес объекта 652727, Кемеровская область, г. Киселевск, ул. Фадеева, 2

1.3. Сведения о размещении объекта:

- отдельно стоящее здание 2 этажей, 1077 кв. м

- часть здания - этажей (или на - этаже), - кв. м

- наличие прилегающего земельного участка (да, нет); 7229 кв. м

1.4. Год постройки здания 1962, последнего капитального ремонта 2011г.

1.5. Дата предстоящих плановых ремонтных работ: текущего 22.07.2024 – 28.07.2024 г.,
капитального нет

сведения об организации, расположенной на объекте

1.6. Название организации (учреждения), (полное юридическое наименование - согласно Уставу, краткое наименование) Муниципальное автономное дошкольное общеобразовательное учреждение Киселевского городского округа детский сад № 10 «Семицветик» (детский сад 10)

1.7. Юридический адрес организации (учреждения) 652727, Кемеровская область, г. Киселевск, ул. Фадеева, 2

1.8. Основание для пользования объектом (оперативное управление, аренда, собственность) - оперативное управление

1.9. Форма собственности (государственная, негосударственная) - государственная

1.10. Территориальная принадлежность (федеральная, региональная, муниципальная) – муниципальная

1.11. Вышестоящая организация (наименование) Управление образования Киселевского городского округа

1.12. Адрес вышестоящей организации, другие координаты 652700, Кемеровская обл, г. Киселевск, ул. Ленина 35

2. Характеристика деятельности организации на объекте
(по обслуживанию населения)

2.1. Сфера деятельности (здравоохранение, образование, социальная защита, физическая культура и спорт, культура, связь и информация, транспорт, жилой фонд, потребительский рынок и сфера услуг, другое) образование

2.2. Виды оказываемых услуг - дошкольное образование

2.3. Форма оказания услуг: (на объекте, с длительным пребыванием, в т.ч. проживанием, на дому, дистанционно) - на объекте

- 2.4. Категории обслуживаемого населения по возрасту: (дети, взрослые трудоспособного возраста, пожилые; все возрастные категории) - дети
- 2.5. Категории обслуживаемых инвалидов: инвалиды, инвалиды с нарушениями опорно - двигательного аппарата; нарушениями зрения, нарушениями слуха, нарушениями умственного развития
- 2.6. Плановая мощность: посещаемость (количество обслуживаемых в день), вместимость, пропускная способность; посещаемость - 60 чел., вместимость – 90 чел., пропускная способность – 90 чел.
- 2.7. Участие в исполнении ИПР инвалида, ребенка - инвалида (да, нет) - нет

3. Состояние доступности объекта

- 3.1. Путь следования к объекту пассажирским транспортом
(описать маршрут движения с использованием пассажирского транспорта)
дети посещают ДОУ в сопровождении родителей (законных представителей),
наличие адаптированного пассажирского транспорта к объекту - нет
- 3.2. Путь к объекту от ближайшей остановки пассажирского транспорта:
- 3.2.1. расстояние до объекта от остановки транспорта 60 м
- 3.2.2. время движения (пешком) 1 мин.
- 3.2.3. наличие выделенного от проезжей части пешеходного пути (да, нет) - да
- 3.2.4. Перекрестки: нерегулируемые; регулируемые, со звуковой сигнализацией, таймером; - нерегулируемые
- 3.2.5. Информация на пути следования к объекту: акустическая, тактильная, визуальная; - нет
- 3.2.6. Перепады высоты на пути: есть, нет (описать) - нет
Их обустройство для инвалидов на коляске: да, нет - нет

3.3. Организация доступности объекта для инвалидов - форма обслуживания<*>

№№ п/п	Категория инвалидов (вид нарушения)	Вариант организации доступности объекта (формы обслуживания)*
1.	Все категории инвалидов и МГН	ДУ
	<i>в том числе инвалиды:</i>	ДУ
2	передвигающиеся на креслах - колясках	ДУ
3	с нарушениями опорно - двигательного аппарата	ДУ
4	с нарушениями зрения	ДУ
5	с нарушениями слуха	ДУ
6	с нарушениями умственного развития	ДУ

* - указывается один из вариантов: «А», «Б», «ДУ», «ВНД»

3.4. Состояние доступности основных структурно-функциональных зон

№ п/п	Основные структурно-функциональные зоны	Состояние доступности, в том числе для основных категорий инвалидов**
----------	--	---

№ п/п	Основные структурно-функциональные зоны	Состояние доступности, в том числе для основных категорий инвалидов**
1	Территория, прилегающая к зданию (участок)	ДП - В
2	Вход (входы) в здание	ДЧ – В
3	Путь (пути) движения внутри здания (в т.ч. пути эвакуации)	ДЧ – В
4	Зона целевого назначения здания (целевого посещения объекта)	ДЧ – И(О, С, Г, У)
5	Санитарно-гигиенические помещения	ДЧ – И(О, С, Г, У)
6	Система информации и связи (на всех зонах)	ДЧ – И(К, О, С, У)
7	Пути движения к объекту (от остановки транспорта)	ДП-В

** Указывается: ДП-В - доступно полностью всем; ДП-И (К, О, С, Г, У) – доступно полностью избирательно (указать категории инвалидов); ДЧ-В - доступно частично всем; ДЧ-И (К, О, С, Г, У) – доступно частично избирательно (указать категории инвалидов); ДУ - доступно условно, ВНД – временно недоступно

3.5. Итоговое заключение о состоянии доступности ОСИ: Объект признан условно доступным для инвалидов передвигающихся на креслах колясках (1 этаж), инвалидов с нарушениями опорно-двигательного аппарата, с умственными нарушениями, для инвалидов с нарушениями слуха, для инвалидов с нарушениями зрения. Доступность объекта может быть обеспечена при организации обучения специалистов, по оказанию необходимой квалифицированной помощи МНГ (знание специфики различных групп инвалидности и влияние ее на способность передвижения внутри помещений, на прилегающих территориях; умение использовать специальную технику при оказании помощи МНГ).

4. Управленческое решение

4.1. Рекомендации по адаптации основных структурных элементов объекта

№ п/п	Основные структурно-функциональные зоны объекта	Рекомендации по адаптации объекта (вид работы)*
1	Территория, прилегающая к зданию (участок)	Индивидуальное решение с ТСП
2	Вход (входы) в здание	Индивидуальное решение с ТСП
3	Путь (пути) движения внутри здания (в т.ч. пути эвакуации)	Индивидуальное решение с ТСП
4	Зона целевого назначения здания (целевого посещения объекта)	Индивидуальное решение с ТСП
5	Санитарно-гигиенические помещения	Индивидуальное решение с ТСП
6	Система информации на объекте (на всех зонах)	Индивидуальное решение с ТСП
7	Пути движения к объекту (от остановки транспорта)	Индивидуальное решение с ТСП
8	Все зоны и участки	Индивидуальное решение с ТСП

*- указывается один из вариантов (видов работ): не нуждается; ремонт (текущий, капитальный); индивидуальное решение с ТСП; технические решения невозможны – организация альтернативной формы обслуживания

4.2. Период проведения работ - в рамках исполнения плана мероприятий по доступности объекта

(указывается наименование документа: программы, плана)

4.3. Ожидаемый результат (по состоянию доступности) после выполнения работ по адаптации ДУ-И (О, У, С, Г)

Оценка результата исполнения программы, плана (по состоянию доступности)

4.4. Для принятия решения требуется, **не требуется** (нужное подчеркнуть):

Согласование

Имеется заключение уполномоченной организации о состоянии доступности объекта (наименование документа и выдавшей его организации, дата), прилагается - **нет**

4.5. Информация размещена (обновлена) на Карте доступности субъекта Российской Федерации дата _____

(наименование сайта, портала)

5. Особые отметки

ПРИЛОЖЕНИЯ:

Результаты обследования:

1. Территории, прилегающей к объекту на 2 л.
2. Входа (входов) в здание на 2 л.
3. Путей движения в здании на 2 л.
4. Зоны целевого назначения объекта на 2 л.
5. Санитарно-гигиенических помещений на 2 л.
6. Системы информации (и связи) на объект на 2 л.

Результаты фотофиксации на объекте детский сад 10 на 2 л.

Позажные планы, паспорт БТИ детский сад 10 на 1 л.

Другое (в том числе дополнительная информация о путях движения к объекту)

Руководитель рабочей группы Заведующий Козик О. Н.

(Должность, Ф.И.О.)

(Подпись)

Члены рабочей группы Старший воспитатель Пожарская С.В.

(Должность, Ф.И.О.)

(Подпись)

Заведующий хозяйством Фатеева Светлана Эргашевна

(Должность, Ф.И.О.)

(Подпись)

Председатель ПК Усольцева Юлия Викторовна

(Подпись)

В том числе:

представители общественных организаций инвалидов _____

(Должность, Ф.И.О.)

(Подпись)

(Должность, Ф.И.О.)

(Подпись)

представители организации, расположенной на объекте _____

(Должность, Ф.И.О.)

(Подпись)

(Должность, Ф.И.О.)

(Подпись)

Управленческое решение согласовано "___" _____ 20__ г. (протокол № _____)

Комиссией (название) _____.

I Результаты обследования:

1. Территории, прилегающей к зданию (участка)

**Муниципальное автономное дошкольное общеобразовательное учреждение
Киселевского городского округа детский сад № 10 «Семицветик» (детский сад 10)**

(наименование объекта)

652727, Кемеровская обл., г. Киселевск, ул. Фадеева 2

(адрес объекта)

№ п/п	Наименование функционально-планировочного элемента	Наличие элемента			Выявленные нарушения и замечания		Работы по адаптации объектов	
		есть/нет	№ на плане	№ фото	Содержание	Значимо для инвалида (категория)	Содержание	Виды работ
1.1	Пути движения от остановки до учреждения	есть		1	Нарушений нет	-	-	-
1.2	Вход (входы) на территорию	есть		2	Нарушений нет	-	-	-
1.3	Путь (пути) движения на территории	есть		3	Нарушений нет	-	-	-
1.4	Лестница (наружная)	есть		4	Нарушений нет	-	-	-
1.5	Пандус (наружный)	есть		-	Нарушений нет	-	-	-
1.6	Автостоянка и парковка	нет		-	Обустройство парковки для инвалидов в соответствии с установленными нормами	К, О, С, Г, У	-	Орг., ТСР, ТР
	ОБЩИЕ требования к зоне							

II Заключение по зоне:

Наименование структурно-функциональной зоны	Состояние доступности* (к пункту 3.4 Акта обследования ОСИ)	Приложение		Рекомендации по адаптации (вид работы) ** к пункту 4.1 Акта обследования ОСИ
		№ на плане	№ фото	
Территория, прилегающей к зданию (участка)	ДП-И (Г, У, О), ВНД-И (С, К)		3	организационные мероприятия, текущий ремонт, ТСР

* указывается: ДП-В – доступно полностью всем; ДП-И (К, О, С, Г, У) – доступно полностью избирательно (указать категории инвалидов); ДЧ-В – доступно частично всем; ДЧ-И (К, О, С, Г, У) – доступно частично избирательно (указать категории инвалидов); ДУ – доступно условно, ВНД – недоступно

**указывается один из вариантов: не нуждается; ремонт (текущий, капитальный); индивидуальное решение с ТСР; технические решения невозможны – организация альтернативной формы обслуживания

Комментарий к заключению:

I Результаты обследования:

2. Входа (входов) в здание

**Муниципальное автономное дошкольное общеобразовательное учреждение
Киселевского городского округа детский сад № 10 «Семицветик» (детский сад 10)**

(наименование объекта)

652727, Кемеровская обл., г. Киселевск, ул. Фадеева 2

(адрес объекта)

№ п/п	Наименование функционально-планировочного элемента	Наличие элемента		Выявленные нарушения и замечания		Работы по адаптации объектов		
		есть/нет	№ на плане	№ фото	Содержание	Значимо для инвалидов (категория)	Содержание	Виды работ
2.1	Лестница (наружная)	есть		4	- отсутствие контрастной маркировки крайних ступеней;	С, О	- нанесение контрастной маркировки на крайние ступени)	ТР, ТСР, Орг
2.2	Пандус (наружный)	есть		-	Нарушений нет	К	-	-
2.3	Входная площадка	есть		4	Нарушений нет	С, О	-	-
2.4	Двери входные	есть		4	Нарушений нет	К, С, О	-	-
2.5	Тамбур	есть		5	Нарушений нет	К, С, О	-	-
	ОБЩИЕ требования к зоне							

II Заключение по зоне:

Наименование структурно-функциональной зоны	Состояние доступности* (к пункту 3.4 Акта обследования ОСИ)	Приложение		Рекомендации по адаптации (вид работы) ** к пункту 4.1 Акта обследования ОСИ
		№ на плане	№ фото	
Вход/входов в здание	ДП-И (О, Г, У), ВНД- И (С)		4,5	Организационные мероприятия, текущий ремонт, ТСР

* указывается: ДП-В – доступно полностью всем; ДП-И (К, О, С, Г, У) – доступно полностью избирательно (указать категории инвалидов); ДЧ-В – доступно частично всем; ДЧ-И (К, О, С, Г, У) – доступно частично избирательно (указать категории инвалидов); ДУ – доступно условно, ВНД – недоступно

**указывается один из вариантов: не нуждается; ремонт (текущий, капитальный); индивидуальное решение с ТСР; технические решения невозможны – организация альтернативной формы обслуживания.

Комментарий к заключению: _____

I Результаты обследования:

3. Пути (путей) движения внутри здания (в т.ч. путей эвакуации)

**Муниципальное автономное дошкольное общеобразовательное учреждение
Киселевского городского округа детский сад № 10 «Семицветик» (детский сад 10)**

(наименование объекта)

652727, Кемеровская обл., г. Киселевск, ул. Фадеева 2

(адрес объекта)

№ п/п	Наименование функционально-планировочного элемента	Наличие элемента			Выявленные нарушения и замечания		Работы по адаптации объектов	
		есть/нет	№ на плане	№ фото	Содержание	Значимо для инвалидов (категория)	Содержание	Виды работ
3.1	Коридор (вестибюль, зона ожидания, галерея, балкон))	есть		8	Нарушений нет	все	-	-
3.2	Лестница (внутри здания)	есть		6	Нарушений нет	С, О	-	-
3.3	Пандус (внутри здания)	нет	-	-	Нарушений нет	-	-	-
3.4	Лифт пассажирский (или подъемник)	нет	-	-	-	-	-	-
3.5	Дверь	есть		7	Нарушений нет	С,К,О	-	-
3.6	Пути эвакуации (в т.ч. зоны безопасности)	есть		9, 10	Нарушений нет	-	-	-
	ОБЩИЕ требования к зоне							

II Заключение по зоне:

Наименование структурно-функциональной зоны	Состояние доступности* (к пункту 3.4 Акта обследования ОСИ)	Приложение		Рекомендации по адаптации (вид работы) ** к пункту 4.1 Акта обследования ОСИ
		№ на плане	№ фото	
Пути (путей) движения внутри здания (в т.ч. путей эвакуации)	ДУ-И (О, Г, У,) ВНД- И (С)		6, 7, 8,9,10	Организационные мероприятия, ТСП, текущий ремонт

* указывается: ДП-В – доступно полностью всем; ДП-И (К, О, С, Г, У) – доступно полностью избирательно (указать категории инвалидов); ДЧ-В – доступно частично всем; ДЧ-И (К, О, С, Г, У) – доступно частично избирательно (указать категории инвалидов); ДУ – доступно условно, ВНД – недоступно

**указывается один из вариантов: не нуждается; ремонт (текущий, капитальный); индивидуальное решение с ТСП; технические решения невозможны – организация альтернативной формы обслуживания

Комментарий к заключению: _____

I Результаты обследования:

4. Зоны целевого назначения здания (целевого посещения объекта)

Вариант I – зона обслуживания инвалидов

**Муниципальное автономное дошкольное общеобразовательное учреждение
Киселевского городского округа детский сад № 10 «Семицветик» (детский сад 10)**

(наименование объекта)

652727, Кемеровская обл., г. Киселевск, ул. Фадеева 2

(адрес объекта)

№ п/п	Наименование функционально-планировочного элемента	Наличие элемента			Выявленные нарушения и замечания		Работы по адаптации объектов	
		есть/нет	№ на плане	№ фото	Содержание	Значимо для инвалидов (категория)	Содержание	Виды работ
4.1	Кабинетная форма (группы) обслуживания	есть		13	Нарушений нет	С, Г, О, У	-	-
4.2	Зальная форма обслуживания	есть		12	Нарушений нет	С, Г, О, У	-	-
4.3	Прилавочная форма обслуживания	нет		-	-	-	-	-
4.4	Форма Перемещением по маршруту	нет		-	-	-	-	-
4.5	Кабина индивидуального обслуживания	нет		-	-	-	-	-
ОБЩИЕ требования к зоне								

II Заключение по зоне:

Наименование структурно-функциональной зоны	Состояние доступности* (к пункту 3.4 Акта обследования ОСИ)	Приложение		Рекомендации по адаптации (вид работы) ** к пункту 4.1 Акта обследования ОСИ
		№ на плане	№ фото	
Зоны целевого назначения здания (целевого посещения объекта)	ДУ- И (У, О, Г) ВНД-И (Г, С)		11, 12	-

* указывается: ДП-В – доступно полностью всем; ДП-И (К, О, С, Г, У) – доступно полностью избирательно (указать категории инвалидов); ДЧ-В – доступно частично всем; ДЧ-И (К, О, С, Г, У) – доступно частично избирательно (указать категории инвалидов); ДУ – доступно условно, ВНД – недоступно

**указывается один из вариантов: не нуждается; ремонт (текущий, капитальный); индивидуальное решение с ТСР; технические решения невозможны – организация альтернативной формы обслуживания

Комментарий к заключению:

I Результаты обследования:

5. Санитарно-гигиенических помещений

Муниципальное автономное дошкольное общеобразовательное учреждение Киселевского городского округа детский сад № 10 «Семицветик» (детский сад 10)

(наименование объекта)

652727, Кемеровская обл., г. Киселевск, ул. Фадеева 2

(адрес объекта)

№ п/п	Наименование функционально-планировочного элемента	Наличие элемента			Выявленные нарушения и замечания		Работы по адаптации объектов	
		есть/нет	№ на плане	№ фото	Содержание	Значимо для инвалидов (категория)	Содержание	Виды работ
5.1	Туалетная комната	есть		11	- нет оборудованных санитарно-гигиенических помещений для МГН; (соответствующих нормативным требованиям)	С, О	-	технические решения невозможны – организация альтернативной формы обслуживания
5.2	Душевая	нет		-	-	-	-	-
5.3	Бытовая комната (гардеробная), приёмная	есть		14	Нарушений нет	С, О, Г, У	-	-
	ОБЩИЕ требования к зоне							

II Заключение по зоне:

Наименование структурно-функциональной зоны	Состояние доступности* (к пункту 3.4 Акта обследования ОСИ)	Приложение		Рекомендации по адаптации (вид работы) ** к пункту 4.1 Акта обследования ОСИ
		№ на плане	№ фото	
Санитарно-гигиенических помещений	ДП-И (О, У, Г), ВНД- И (С)		13, 14	Организационные мероприятия, ТСР, текущий ремонт

* указывается: ДП-В – доступно полностью всем; ДП-И (К, О, С, Г, У) – доступно полностью избирательно (указать категории инвалидов); ДЧ-В – доступно частично всем; ДЧ-И (К, О, С, Г, У) – доступно частично избирательно (указать категории инвалидов); ДУ – доступно условно, ВНД – недоступно

**указывается один из вариантов: не нуждается; ремонт (текущий, капитальный); индивидуальное решение с ТСР; технические решения невозможны – организация альтернативной формы обслуживания

Комментарий к заключению:

I Результаты обследования:
6. Системы информации на объекте
Муниципальное автономное дошкольное общеобразовательное учреждение
Киселевского городского округа детский сад № 10 «Семицветик» (детский сад 10)
(наименование объекта)
652727, Кемеровская обл., г. Киселевск, ул. Фадеева 2
(адрес объекта)

№ п/п	Наименование функционально-планировочного элемента	Наличие элемента			Выявленные нарушения и замечания		Работы по адаптации объектов	
		есть/нет	№ на плане	№ фото	Содержание	Значимо для инвалида (категория)	Содержание	Виды работ
6.1	Визуальные средства	есть		-	Нарушений нет	все	-	-
6.2	Акустические средства	нет		-	-	-	-	-
6.3	Тактильные средства	есть		-	Нарушений нет	все	-	-
	ОБЩИЕ требования к зоне							

II Заключение по зоне:

Наименование структурно-функциональной зоны	Состояние доступности* (к пункту 3.4 Акта обследования ОСИ)	Приложение		Рекомендации по адаптации (вид работы) ** к пункту 4.1 Акта обследования ОСИ
		№ на плане	№ фото	
Системы информации на объекте	ДУ - И (У, Г, О), ВНД- И (С)			Организационные мероприятия, ТСР

* указывается: ДП-В – доступно полностью всем; ДП-И (К, О, С, Г, У) – доступно полностью избирательно (указать категории инвалидов); ДЧ-В – доступно частично всем; ДЧ-И (К, О, С, Г, У) – доступно частично избирательно (указать категории инвалидов); ДУ – доступно условно, ВНД – недоступно
**указывается один из вариантов: не нуждается; ремонт (текущий, капитальный); индивидуальное решение с ТСР; технические решения невозможны – организация альтернативной формы обслуживания

Комментарий к заключению:

Фото 1



Фото 2



Фото 3



Фото 4



Фото 5

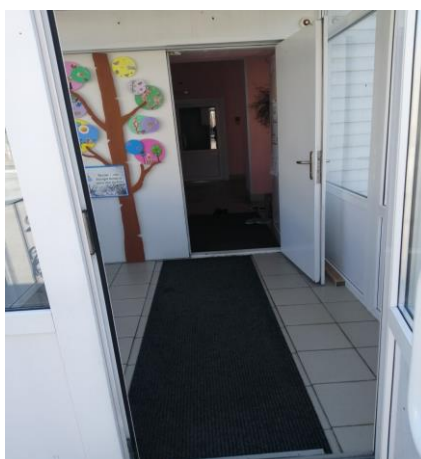


Фото 6

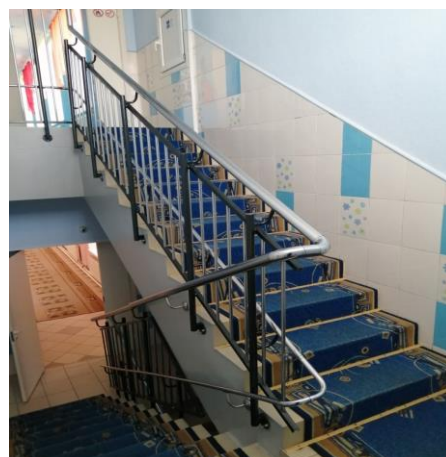


Фото 7



Фото 8

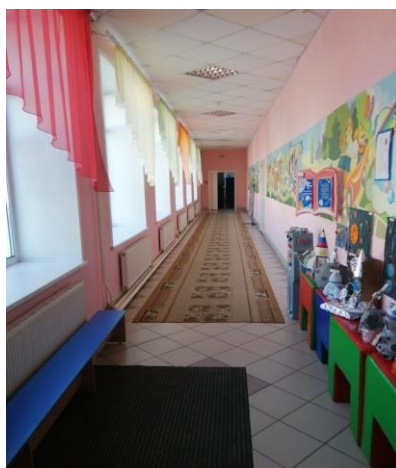


Фото 9



Фото 10



Фото 11



Фото 12



Фото 13



Фото 14



Поэтажные планы, паспорт БТИ

